

BALLADE DES CHARTREUX

Durée : 3h15 – difficulté : bon marcheurs

Cette ballade permet d'effectuer le trajet que les moines parcouraient lorsqu'ils se rendaient à leur fonderie de Riou-froid.

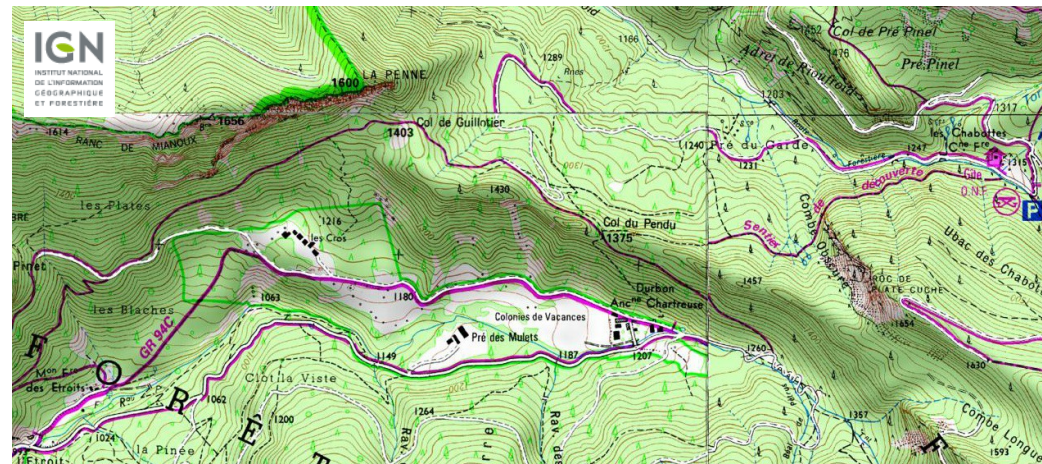
Laisser la voiture sur le parking situé au-delà de la colonie de Durbon et prendre la route forestière sur 100m. Au premier virage, emprunter le sentier sur la gauche menant au col du Pendu (1375m). Le sentier monte en bordure de forêt.

Au croisement de plusieurs sentiers, prendre le plus à droite qui descend jusqu'à la maison forestière. Descendre la route sur 600m et, au carrefour, prendre en face la piste forestière qui monte en de très longs lacets.

Au croisement suivant, prendre la piste montante et, après la boucle, continuer le sentier sur la droite sans aller jusqu'au col du Pendu. Suivre la direction du col du Guillotier (1403m).

Après le col, la descente s'effectue sous une hêtraie.

Au croisement avec la piste forestière, partir à gauche jusqu'à la clairière des Cros et poursuivre la piste jusqu'au parking.



©GEOPORTAL

